

ВЫКЛЮЧАТЕЛИ СЕРИИ АЕ 20М, ТИПЫ АЕ 2043М, АЕ 2046М



Выключатель АЕ 2040М со степенью защиты IP00

Выключатели типа АЕ 2043М предназначены для защиты электрических цепей от токов короткого замыкания, а выключатели типа АЕ2046М — для защиты от токов перегрузки и токов короткого замыкания, для проведения тока в нормальном режиме в электрических цепях напряжением до 380 В переменного тока частоты 50, 60 Гц, а также для оперативных включений и отключений указанных цепей с частотой до 30 включений в час.

Исполнения выключателей: по виду максимальных расцепителей тока:

- выключатели с электромагнитными расцепителями;
- выключатели с электромагнитными и тепловыми (комбинированными) расцепителями;

по виду дополнительных расцепителей:

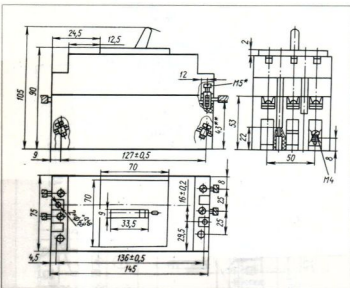
- выключатели без дополнительных расцепителей;
- выключатели с независимым расцепителем;

по наличию свободных контактов:

- выключатели без свободных контактов;
- выключатели со свободными контактами на номинальный ток до 2,5 А при напряжении до 660 В переменного тока и до 220 В постоянного тока;

по степени защиты от воздействия окружающей среды и от прикосновения к токоведущим частям в соответствии с требованиями ГОСТ 14256:

- IP20 для оболочки самого выключателя и IP00 для выводных зажимов;



Габаритные, установочные и присоединительные размеры выключателей АЕ 2043М со свободными контактами со степенью защиты IP00 выводных зажимов.
Масса не более 0,97 кг

